

## Schouw van locaties langs de N9 binnen de gemeente Schagen

n.a.v. Overzicht kleine verkeersveiligheidsmaatregelen

Schagen, 14-9-2024

In juli 2024 zijn de werkzaamheden aan de kruisingen met de N9 bij Burgervlotbrug en Sint Maartensvlotbrug afgerond. De Fietsersbond heeft direct daarna een schouw gedaan van deze twee kruisingen en kritiek uitgeoefend op de onjuiste en onvolledige belijning en bebording. Ernstiger is de onveilige oversteek voor fietsers bij Burgervlotbrug, terwijl dit een hoofdonderdeel was van de opdracht vanuit het rijk. Meer over deze twee kruisingen is te vinden op de webpagina van de Fietsersbond:

<https://noordkop.fietsersbond.nl/wegbeheer/nieuws-rijkswaterstaat/n9-n99-en-n250/>

De twee kruisingen maken deel uit van een serie kleine verkeersveiligheidsmaatregelen, die Rijkswaterstaat (RWS) in 2023 uit zou voeren en een jaar zijn uitgesteld. De Fietsersbond heeft van de te nemen maatregelen in 2023 een overzicht ontvangen van de afdeling Verkeer van de gemeente Schagen.

Op 14-9-2024 heeft Charles van der Mark een schouw uitgevoerd op de diverse locaties, die in dit stuk worden genoemd. Hieronder een verslag van zijn waarnemingen.

## Parallelweg Julianadorp (t.h.v. Callantsogervaart)

Te nemen maatregel



Schouw



- Kruispunt met fietspad verhoogd uitvoeren: akkoord
- Asfalt fietspad in rood uitvoeren: akkoord
- Voorrangssituatie in stand houden: akkoord
- **Aan weerszijden parallelbaan borden J24 (waarschuwing fietsers) plaatsen: ontbreekt**

- 1 Drempelmarkering ontbreekt (wordt met bord aangegeven)**
- 2 Middenmarkering fietspad ontbreekt**

## Scheidingsvliet Julianadorp

Te nemen maatregel

Schouw



- Kruispunt van rode deklaag voorzien: akkoord
- Drempel markeringen aanbrengen: akkoord
- Bebording 60-zone herhaling plaatsen: ontbreekt

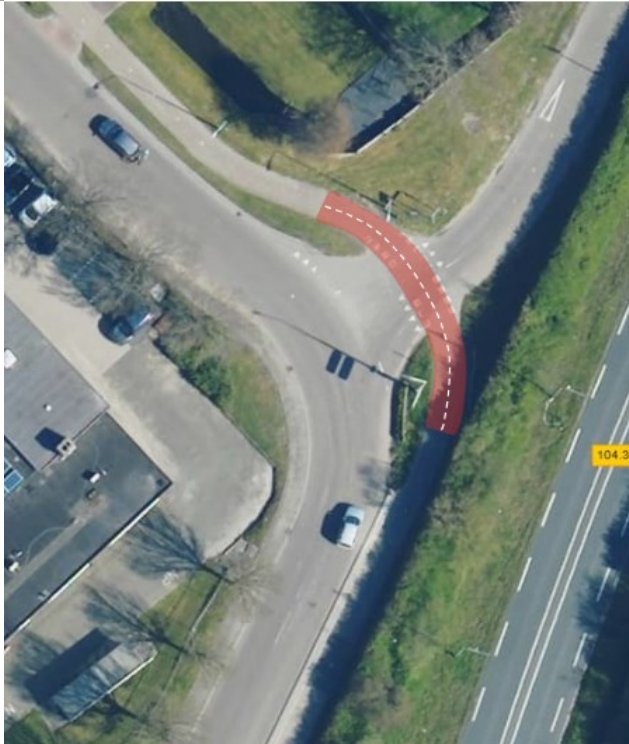
- **Gevaarlijk diepe berm**

Ten noorden van deze situatie staat nog een overbodig werkbord met waarschuwing voor werkzaamheden en verkeersregelaars.

## Groteweg 't Zand

Te nemen maatregel

Schouw



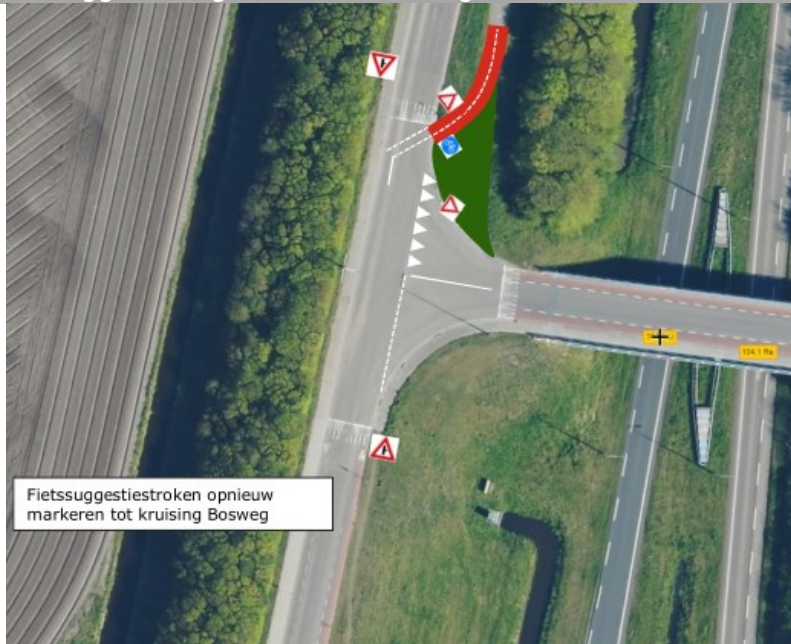
- Oversteek in rood asfalteren: akkoord
- **Bestaande markeringen gehele kruising vernieuwen: niet volledig vernieuwd**
- RVV bebording herzien/vernieuwen: akkoord

**Bord B06 met onderbord staat vóór de kruising én voor het kombord**

## Parallelweg 't Zand

Aanleggen veilige fietsoversteek, gewenste situatie:

Schouw



Figuur 1 Uitvoering fietspad

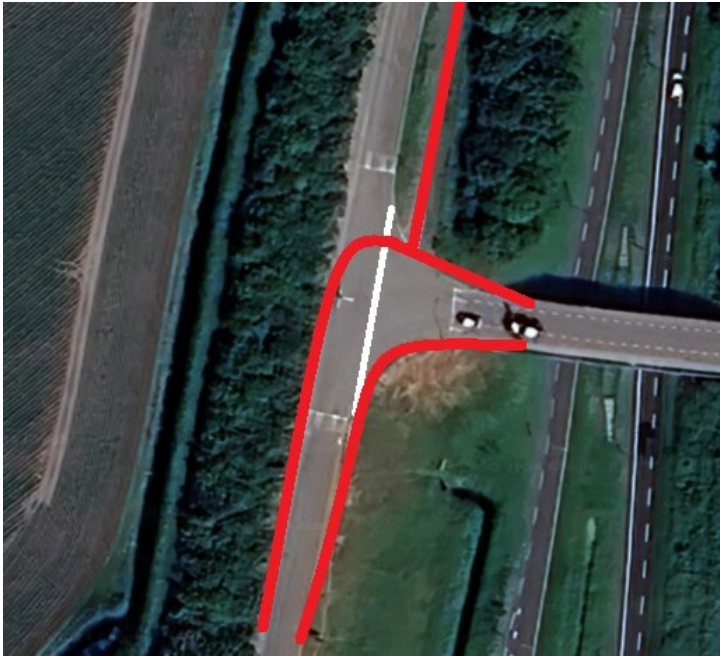


Figuur 2 Fietsstroken

- Borden B04, B05 en B06 ontbreken
- Haaiantanden ontbreken
- Fietspad is niet afgebogen (fig. 1)
- Fietssuggestiestroken niet opnieuw gemarkeerd (fig. 2)

Wat wil de wegbeheerder (gemeente Schagen) hier? Zie volgende blz.

Uitvoering is zo veiliger voor links afslaan fietsers. Zij hoeven niet twee keer over te steken.



Met excuses voor de primitieve tekening:

#### Optie 1

- Bebording B04, B05 en B06 conform plan
- Haaiantanden conform plan
- Fietspad zoals nu uitgevoerd

#### Voorstel:

- Fietsstroken en niet fietssuggestiestroken
- Fietsstroken noord- en zuidzijde zijde conform tekening (extra attentiewaarde automobilisten)
- Rode markering aanbrengen/opfrissen (gemeente Schagen)
- Bord J24 aan zuidzijde (noordzijde staat er al)
- Drempelmarkering opfrissen



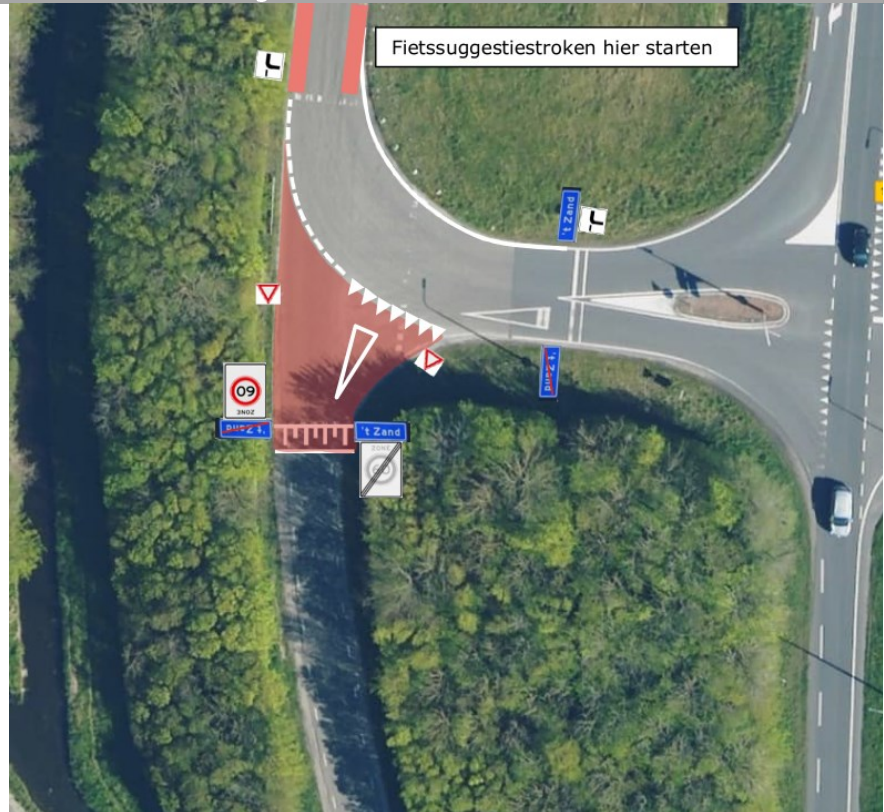
Óf

#### Optie 2

- Fietsstroken en géén fietssuggestiestroken
- Fietspad uit de voorrang zoals nu uitgevoerd
- Gelijkwaardige kruising handhaven
- Fietsstroken noord- en zuidzijde zijde conform optie 1 (extra attentiewaarde automobilisten)
- Rode markering aanbrengen/opfrissen (gemeente Schagen)
- Bord J24 aan zuidzijde (noordzijde staat er al)
- Drempelmarkering opfrissen

## Parallelweg 't Zand

Te nemen maatregel



- Kruispunt op parallelweg verhoogd uitvoeren
- Bebording afbuigende voorrangsweg plaatsen

Schouw



Geen enkele maatregel is hier uitgevoerd  
Fietsstroken handhaven i.p.v. fietsuggestiestroken!